

Orientações sobre prevenção ao coronavírus durante a colheita do café



Conselho Nacional do Café

EMATER
Minas Gerais

AGRICULTURA,
PECUÁRIA E
ABASTECIMENTO



**MINAS
GERAIS**

GOVERNO
DIFERENTE.
ESTADO
EFICIENTE.

A colheita da safra de café em 2021 está começando. É uma época de muito trabalho e de movimentação no campo. Minas Gerais é o maior produtor de café do país respondendo por aproximadamente 70% da produção de café arábica no Brasil.

Por causa da renda e dos empregos gerados pela cafeicultura, o período é um dos mais importantes para os cafeicultores em mais de 460 municípios mineiros.

Em 2021, a colheita será marcada novamente pela prevenção ao coronavírus, que causa a doença conhecida como Covid-19. Ela é extremamente contagiosa, podendo levar à morte. E mesmo quem mora no campo, longe das grandes cidades, não está livre do risco de contrair o coronavírus.

A Emater-MG e as Prefeituras Municipais orientam sobre os cuidados que devem ser observados para a colheita do café, com o objetivo de preservar a saúde dos produtores e trabalhadores rurais. É preciso também estar atento às recomendações divulgadas por órgãos como Ministério da Saúde, Secretaria Estadual de Saúde, Ministério do Trabalho e Vigilância Sanitária.



Conselho Nacional do Café

EMATER
Minas Gerais

AGRICULTURA,
PECUÁRIA E
ABASTECIMENTO

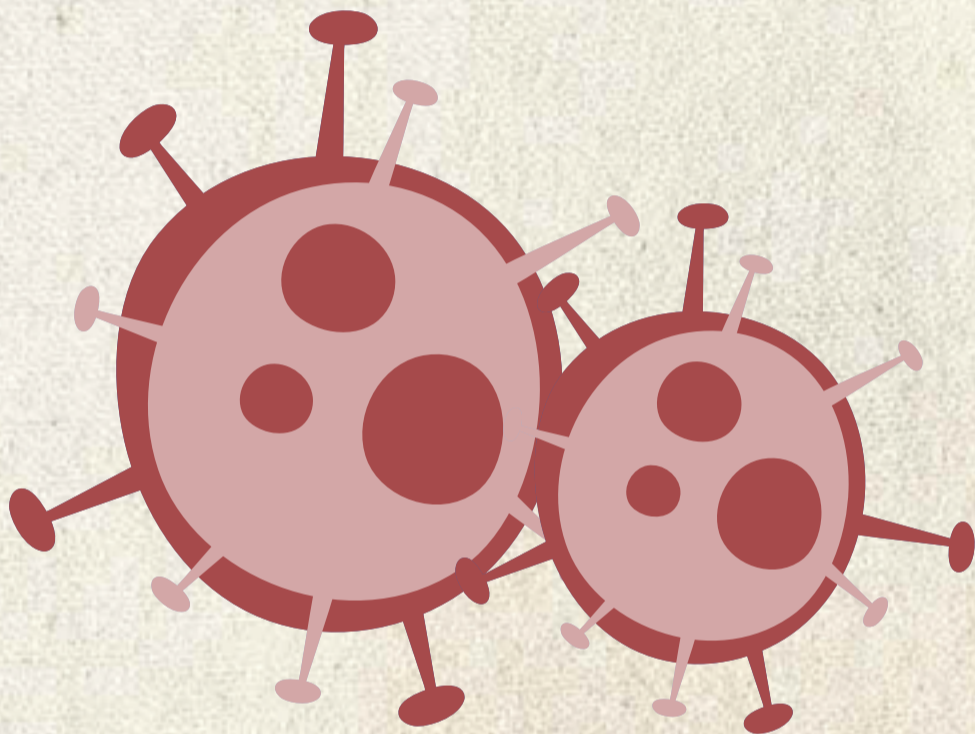


**MINAS
GERAIS**

GOVERNO
DIFERENTE.
ESTADO
EFICIENTE.

Coronavírus

Coronavírus pode causar infecções graves. A contaminação acontece de uma pessoa para outra, através de aperto de mão, por gotículas de saliva de quem fala, tosse ou espirra. Também é possível contrair o coronavírus pelo contato com objetos ou superfícies contaminadas. Estudos indicam que o novo coronavírus pode sobreviver em superfícies de vidro, metal, papel e plástico. Por isso, existe necessidade de higienização, manutenção de distância entre as pessoas e uso de máscaras.



Os sintomas mais comuns da Covid-19 são febre, espirro, tosse, coriza e dificuldade para respirar (falta de ar). Podem ocorrer também dor de garganta, cansaço, diarreia, dor de cabeça, perda de olfato e alteração do paladar. Nem todas as pessoas contaminadas apresentam sintomas. Mesmo assim, elas podem transmitir o coronavírus. Até o momento, não existem medicamentos aprovados para o tratamento da COVID-19, porém já existem vacinas disponíveis para o combate à doença.



Conselho Nacional do Café

EMATER
Minas Gerais

AGRICULTURA,
PECUÁRIA E
ABASTECIMENTO



**MINAS
GERAIS**

GOVERNO
DIFERENTE.
ESTADO
EFICIENTE.

Prevenções básicas

Em qualquer ambiente, em casa ou na lavoura, as principais recomendações de prevenção contra a Covid-19 são:

* Utilização da máscara cobrindo o nariz e a boca o tempo todo.

* Lavar com frequência as mãos até a altura dos punhos, com água e sabão, ou higienizar com álcool gel 70%.



* Ao tossir ou espirrar, cobrir nariz e boca com lenço ou com o braço, e não com as mãos.

* Evitar tocar olhos, nariz e boca com as mãos não lavadas. Ao tocar, lavar sempre as mãos.

* Manter um distanciamento mínimo de dois metros entre as pessoas (cerca de dois braços).

* Evitar abraços e apertos de mãos. Adote um comportamento amigável sem contato físico.

* As autoridades de saúde recomendam que pessoas do grupo de risco (mais de 60 anos e/ou portadoras de doenças como diabetes, doenças cardíacas, respiratórias, dentre outras) e não estejam imunizadas permaneçam em casa.



Conselho Nacional do Café

EMATER
Minas Gerais

AGRICULTURA,
PECUÁRIA E
ABASTECIMENTO



**MINAS
GERAIS**

GOVERNO
DIFERENTE.
ESTADO
EFICIENTE.

Prevenções básicas

* Pessoas que estiverem doentes ou com sintomas de gripe devem ser afastadas de suas atividades. Evitar contato próximo com outras pessoas, procurar imediatamente os serviços de saúde seguindo as suas recomendações.

*Se uma pessoa da casa ou envolvida no trabalho tiver diagnóstico positivo, todos os moradores e trabalhadores devem ficar em distanciamento e buscar imediatamente orientação médica.

* Todos os trabalhadores devem ser submetidos à verificação de estado febril, com uso de termômetro digital de testa. A aferição deve ser feita, preferencialmente, antes do embarque nos ônibus e/ou do início diário das atividades. Pessoas em estado febril não devem participar dos trabalhos e devem ser encaminhadas ao serviço de saúde do município.

*Orientar todos os trabalhadores sobre a necessidade e importância da vacinação, disponibilizando em locais visíveis o cronograma de vacinação do município.

* Os cuidados preventivos devem ser tomados por todos os trabalhadores mesmo após já terem sido vacinados.



Conselho Nacional do Café

EMATER
Minas Gerais

AGRICULTURA,
PECUÁRIA E
ABASTECIMENTO



**MINAS
GERAIS**

GOVERNO
DIFERENTE.
ESTADO
EFICIENTE.

Medidas de prevenção durante a colheita

1-Transporte de trabalhadores

Verificar os meios e as condições de transporte. Caso tenha necessidade de uso do transporte coletivo, seguir as medidas descritas na Deliberação do Comitê Extraordinário Covid-19 nº 99, de 03 de novembro de 2020, disponível no site da Secretaria de Saúde de Minas Gerais: <https://coronavirus.saude.mg.gov.br/legislacao/deliberacoes>

* Ao transportar trabalhadores, limpar bem o veículo. Borrifar no seu interior, antes e depois das viagens, uma solução de água, com 10% de água sanitária.

* Disponibilizar álcool gel 70% para higienização das mãos ao entrar no veículo de transporte coletivo.



* As janelas dos veículos devem ser mantidas abertas e deve ser respeitada a distância mínima de 2 metros entre os passageiros.

*** Todos os passageiros e o condutor do veículo devem usar máscaras.**

* Ao chegar na propriedade, todos os trabalhadores e colaboradores devem lavar corretamente as mãos com água e sabão.



2-Alojamentos

* Para os trabalhadores em alojamentos durante os meses da colheita, deve-se providenciar um ambiente bem ventilado, higienizado constantemente e com disponibilidade de chuveiros e torneiras, além de água e sabão, álcool gel 70%, para a higiene.

* As camas do alojamento devem ficar a uma distância mínima de dois metros entre elas.



* Armários, toalhas, roupas de cama e materiais de higiene pessoal como sabonetes e buchas, não podem ser compartilhados.

*Utilizar máscara o tempo todo.



Conselho Nacional do Café

EMATER
Minas Gerais

AGRICULTURA,
PECUÁRIA E
ABASTECIMENTO



**MINAS
GERAIS**

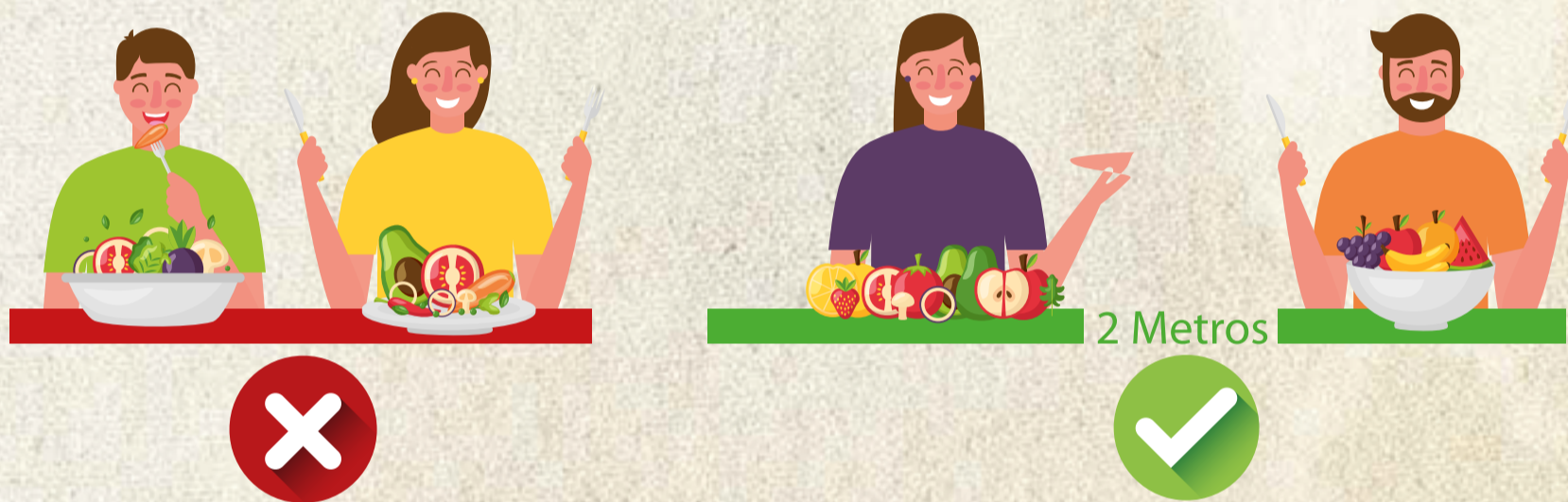
GOVERNO
DIFERENTE.
ESTADO
EFICIENTE.

3-Refeitórios

*Disponibilizar álcool gel 70%, sabão e água e toalhas descartáveis, com orientação de uso para higienização das mãos dos trabalhadores.

* Propriedades que fornecem refeições devem servi-las no sistema de marmitas ou “quentinhas” individuais, bem como fornecer talheres e copos descartáveis.

* Evitar a aglomeração de pessoas no refeitório e definir horários de alimentação diferentes para grupos pequenos. A distância mínima entre as pessoas deve ser de dois metros.



* Não compartilhar talheres ou outros objetos como pratos, copos e toalhas de rosto.

* Para a limpeza doméstica, são recomendados produtos usuais, dando preferência à solução com água sanitária (nove partes de água para uma parte de água sanitária. Ou seja, 900 ml de água e 100 ml de água sanitária para desinfetar superfícies.

* Somente retirar a máscara no momento da alimentação.



Conselho Nacional do Café

EMATER
Minas Gerais

AGRICULTURA,
PECUÁRIA E
ABASTECIMENTO



**MINAS
GERAIS**

GOVERNO
DIFERENTE.
ESTADO
EFICIENTE.

4-Trabalho

* Racionalizar a mão de obra a ser utilizada em cada etapa, reduzindo o número de pessoas envolvidas, evitando aglomerações, e sempre observar os cuidados básicos de prevenção. O planejamento da necessidade de contratações aliado à colheita no momento certo vão proporcionar a melhor qualidade do produto.



***Separar as lavouras em talhões. Iniciar a colheita nos talhões em que os frutos amadurecem mais cedo e continuar de acordo com a maturação da lavoura.**

* Priorizar a contratação de mão de obra local. Além de contribuir para a economia da região, também evita a importação de casos de Covid-19 de outras localidades.

* Ficar atento à legislação trabalhista vigente.

* Receber na propriedade apenas pessoas que são realmente necessárias para o trabalho, respeitando todas as normas de prevenção do COVID 19.



Conselho Nacional do Café

EMATER
Minas Gerais

AGRICULTURA,
PECUÁRIA E
ABASTECIMENTO



**MINAS
GERAIS**

GOVERNO
DIFERENTE.
ESTADO
EFICIENTE.

* Revisar e limpar com antecedência os lavadores, descascadores, secadores e máquinas de beneficiamento de café, além de outros equipamentos utilizados.

* Estabelecer horários diferentes para início das atividades.

* Separar os colhedores por talhões ou carreiras. Na derriça do café, seja manual ou com derriçadeiras, programar para que cada fileira seja colhida pela(s) mesma(s) pessoa(s), mantendo a distância mínima de dois metros entre os trabalhadores. Separar preferencialmente por grupos de família ou por grupos com convívio próximo.

* Evitar que trabalhadores alojados tenham contato com trabalhadores que não estão alojados nas propriedades.

* Não compartilhar as ferramentas e equipamentos de colheita (peneiras, lonas, sacarias, rastelos, etc). Eles devem ser de uso pessoal.

* Realizar a higienização das mãos, máquinas e equipamentos antes e após o uso.



Conselho Nacional do Café

EMATER
Minas Gerais

AGRICULTURA,
PECUÁRIA E
ABASTECIMENTO



**MINAS
GERAIS**

GOVERNO
DIFERENTE.
ESTADO
EFICIENTE.

* Todas as atividades coletivas, que envolvam contato com outras pessoas, devem ser feitas utilizando máscaras de proteção. As máscaras caseiras ajudam na prevenção. As orientações sobre como fazer e utilizar as máscaras estão no site do Ministério da Saúde: <https://www.gov.br/saude/pt-br/Coronavirus/perguntas-e-respostas>.

*Em atividades específicas e que exijam a utilização de outras máscaras como parte do EPI, verificar as recomendações por atividade.

Verificar a Norma Regulamentadora nº 31 - Segurança e Saúde no Trabalho na Agricultura, Pecuária, Silvicultura, Exploração Florestal e Aquicultura. Esta norma está disponível no sitio : <https://sit.trabalho.gov.br/portal/index.php/ctpp-nrs/nr-31?view=default>



Conselho Nacional do Café

EMATER
Minas Gerais

AGRICULTURA,
PECUÁRIA E
ABASTECIMENTO



**MINAS
GERAIS**

GOVERNO
DIFERENTE.
ESTADO
EFICIENTE.

Foco na qualidade

Além de todos os cuidados de prevenção à Covid-19, também é importante não perder o foco nas boas práticas da colheita. São elas que vão garantir um café de qualidade, possibilitando a melhor remuneração. Por isso, não esqueça:

- * Fazer uma boa arruação.
- * Fazer uma inspeção rigorosa nas instalações (tulhas, lavador/separador, terreiros, secadores, etc.) e, se necessário, realizar as devidas limpezas e manutenções.
- * Iniciar a colheita no ponto certo, se possível, quando houver apenas entre 5 e 20% de grãos verdes.
- * Levar o café colhido para o terreiro de secagem no mesmo dia.
- * Esparramar em camadas finas no terreiro.
- * Movimentar constantemente o café no terreiro para evitar fermentações indesejáveis.
- * Ao atingir a meia seca, enleirar nas horas mais quentes do dia e cobrir com pano de café.
- * Caso utilize secadores mecânicos, não deixar que a temperatura na massa de grãos ultrapasse 40°C. Verificar o funcionamento dos termômetros dos secadores.



Conselho Nacional do Café

EMATER
Minas Gerais

AGRICULTURA,
PECUÁRIA E
ABASTECIMENTO



**MINAS
GERAIS**

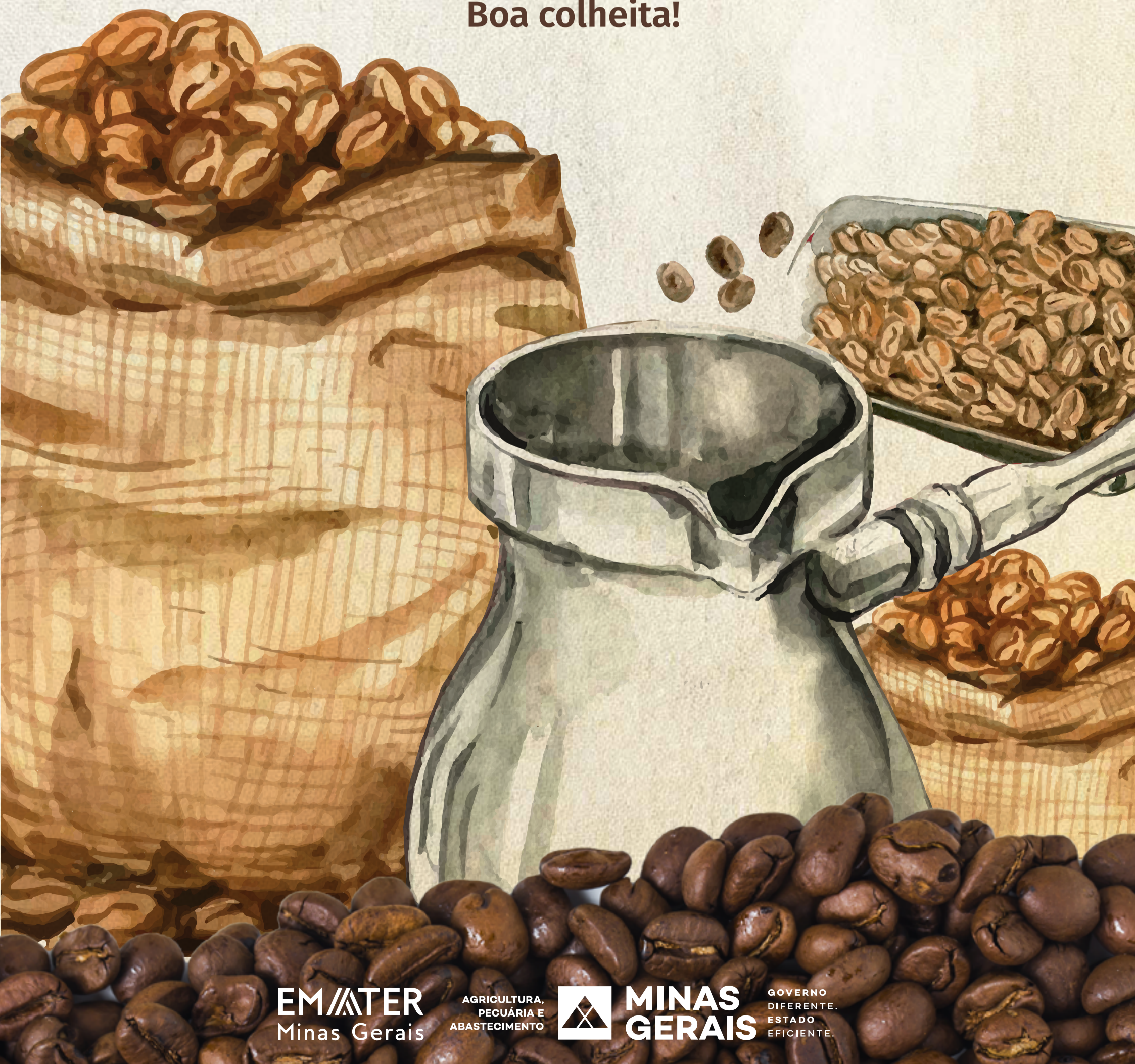
GOVERNO
DIFERENTE.
ESTADO
EFICIENTE.

* Não misturar lotes de cafés com umidades e qualidades diferentes.

* Acompanhar o teor de umidade final para o armazenamento, que deve estar entre 11 a 12%.

* Comercializar qualidade e obter lucros!

Boa colheita!



Atendimento

Caso tenha dúvidas e precise de mais orientações, procure a Emater-MG de seu município ou acesse os canais de atendimento da Emater-MG:

Plantão Técnico: acesso pelo nosso site, na aba “Serviços”. https://www.emater.mg.gov.br/portal.do?flagweb=novosite_pagina_interna&id=31

Orientações sobre colheita e tratos culturais: acesso pelo nosso site, na aba “Serviços”. https://www.emater.mg.gov.br/portal.do?flagweb=novosite_livraria_virtual.

E-mail: entre em contato com o escritório local na sua região por e-mail. Os contatos estão em nosso site, na aba “Endereços e Telefones”.

Whatsapp: envie sua dúvida para (31) 3349-8120.

Este material pode ser utilizado, copiado, distribuído, exibido ou reproduzido em qualquer meio ou forma, seja mecânico ou eletrônico, incluindo fotocópia, desde que não tenha objetivo comercial e sejam citados os autores e a fonte.

EMATER
Minas Gerais

AGRICULTURA,
PECUÁRIA E
ABASTECIMENTO



**MINAS
GERAIS**

GOVERNO
DIFERENTE.
ESTADO
EFICIENTE.



Conselho Nacional do Café

EMATER
Minas Gerais

AGRICULTURA,
PECUÁRIA E
ABASTECIMENTO



**MINAS
GERAIS**

GOVERNO
DIFERENTE.
ESTADO
EFICIENTE.



Conselho Nacional do Café

EMATER
Minas Gerais

AGRICULTURA,
PECUÁRIA E
ABASTECIMENTO



**MINAS
GERAIS**

GOVERNO
DIFERENTE.
ESTADO
EFICIENTE.